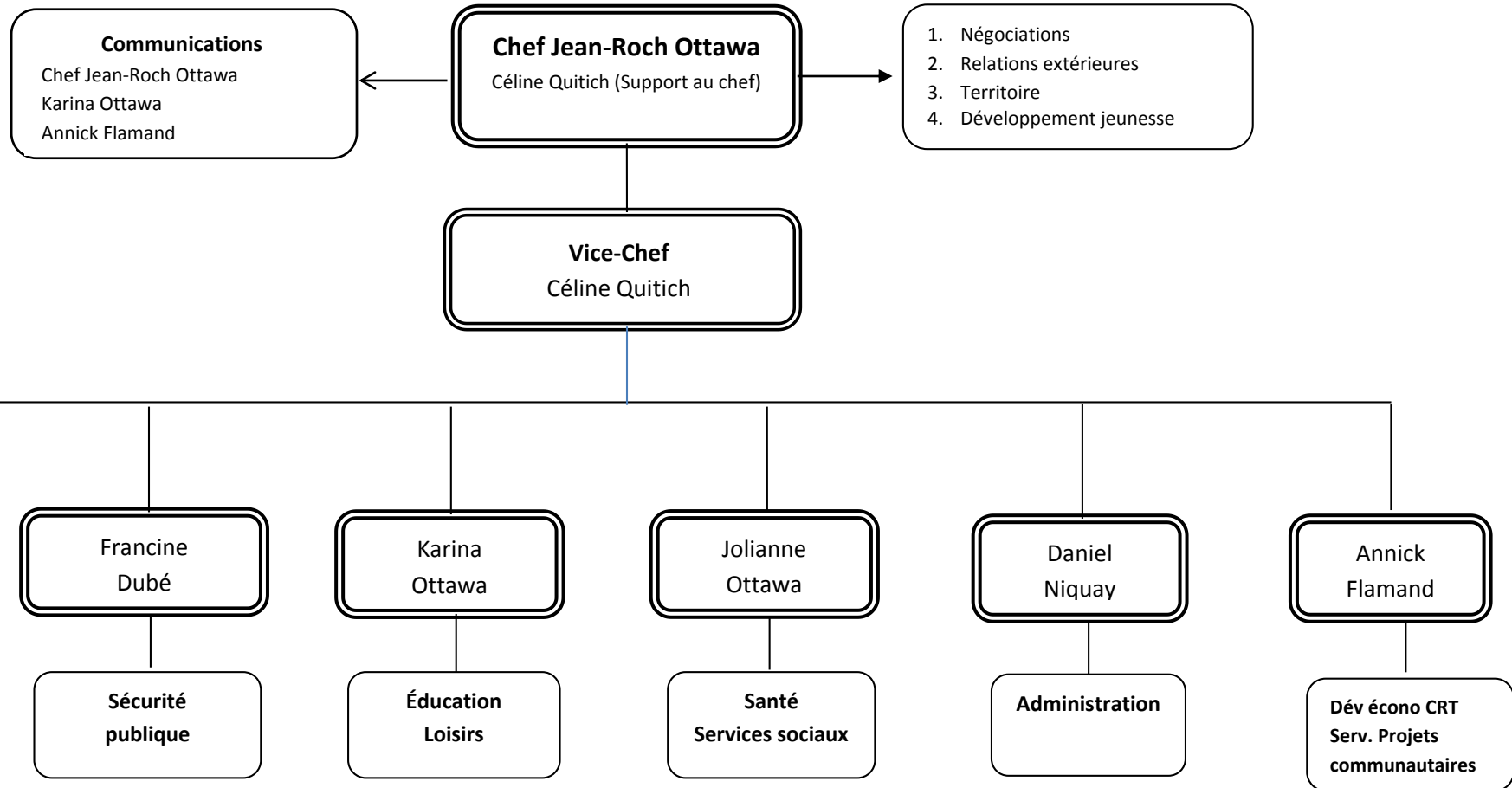




Répartition des secteurs d'activités entre les membres du Conseil des Atikamekw de Manawan - septembre 2014



Rôle du conseiller – conseillère :

Se tenir bien informé (e) des différents dossiers et projets dans ses domaines d'activités afin d'assurer une bonne compréhension du Conseil dans sa prise de décision et l'aider dans la définition de ses orientations.

Assurer le lien entre l'administration et le Conseil dans les projets de changements.